

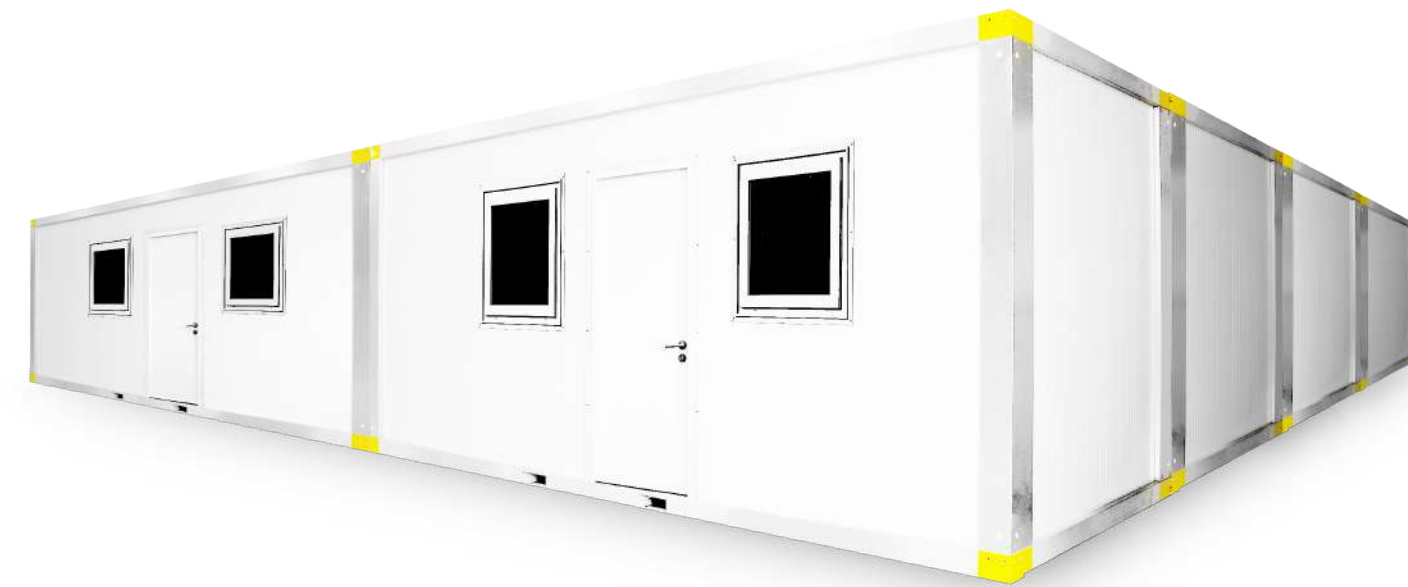
## CARACTERÍSTICAS TECNICAS

### MEDIDAS

Largo Exterior:	Según requerimiento
Largo Interior:	Según requerimiento
Ancho Exterior:	Según requerimiento
Ancho Interior:	Según requerimiento
Alto exterior:	2.70 mts.
Alto interior:	2.42 mts.

### Resistencia

sobrecarga piso:	250 kg/m2.
sobrecarga nieve techumbre:	100 kg/m2.



### INSTALACIÓN ELÉCTRICA

Instalación eléctrica a la vista mediante canalización en bandejas de PVC (Iegrand o similar) a la vista en punta de tubo hasta perímetros de módulos (2).

Iluminación interior con equipos LED de alta eficiencia sobrepuestos (2).

### OPCIONALES

Según cantidad de m2 y requerimientos.

### ARTEFACTOS

A Convenir

### DISPONIBILIDAD

A convenir.

### TERMINACIONES

#### PUERTAS:

Puerta simple de acceso metálica, incluye quincallería y sellos.

#### TECHO:

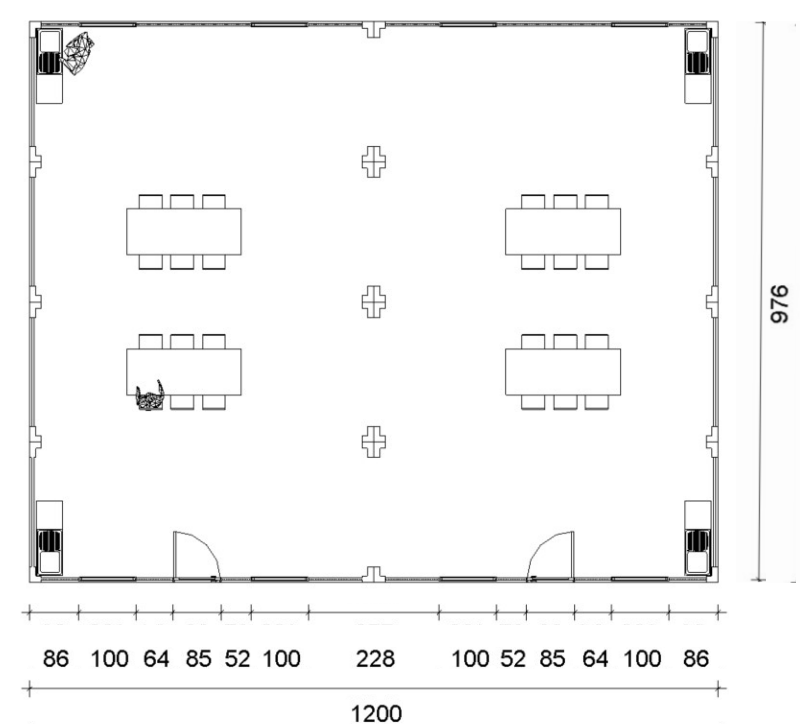
Paneles autosoportantes de 30mm de espesor compuestos por láminas de acero galvanizado de 0,5mm y núcleo de poliuretano expandido de 30mm, densidad 40Kg/m3.

#### VENTANAS:

Ventanas de PVC (color blanco), correderas de 100 x 100 cm termopanel.

### DESCRIPCIÓN

Planta libre armable según requerimiento del cliente a través de kits de unión.



### TERMINACIONES

#### PISO:

Terciado estructural de 18 mm.

#### REVESTIMIENTO:

Piso Vinílico en rollo 2 mm (alto tráfico).

#### MUROS:

Paneles autosoportantes de 40mm de espesor compuestos por láminas de acero galvanizado de 0,5mm y núcleo de poliuretano expandido de 30mm, densidad 40Kg/m3.

